

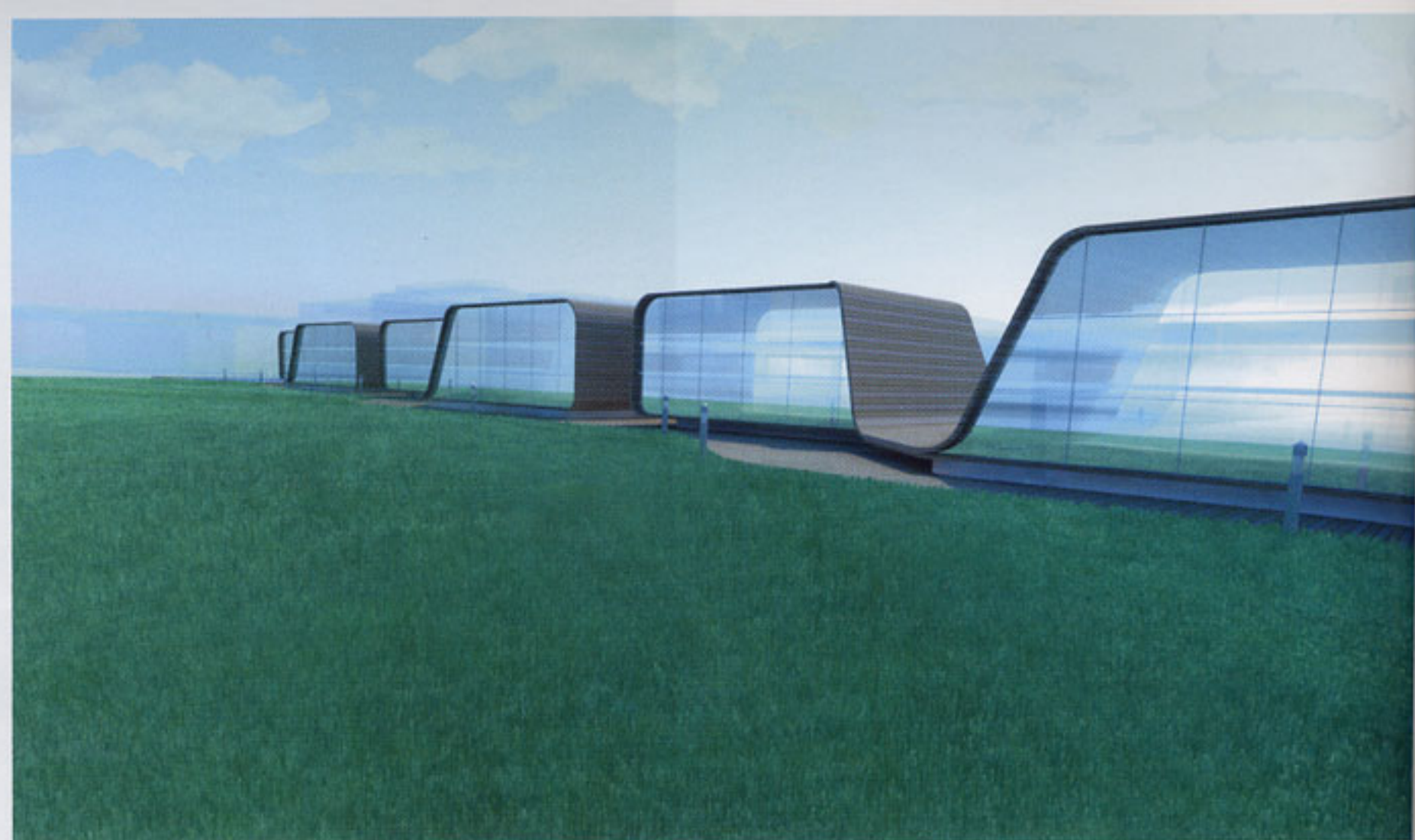
Edited by
Luisa Craviotto

Natural technology

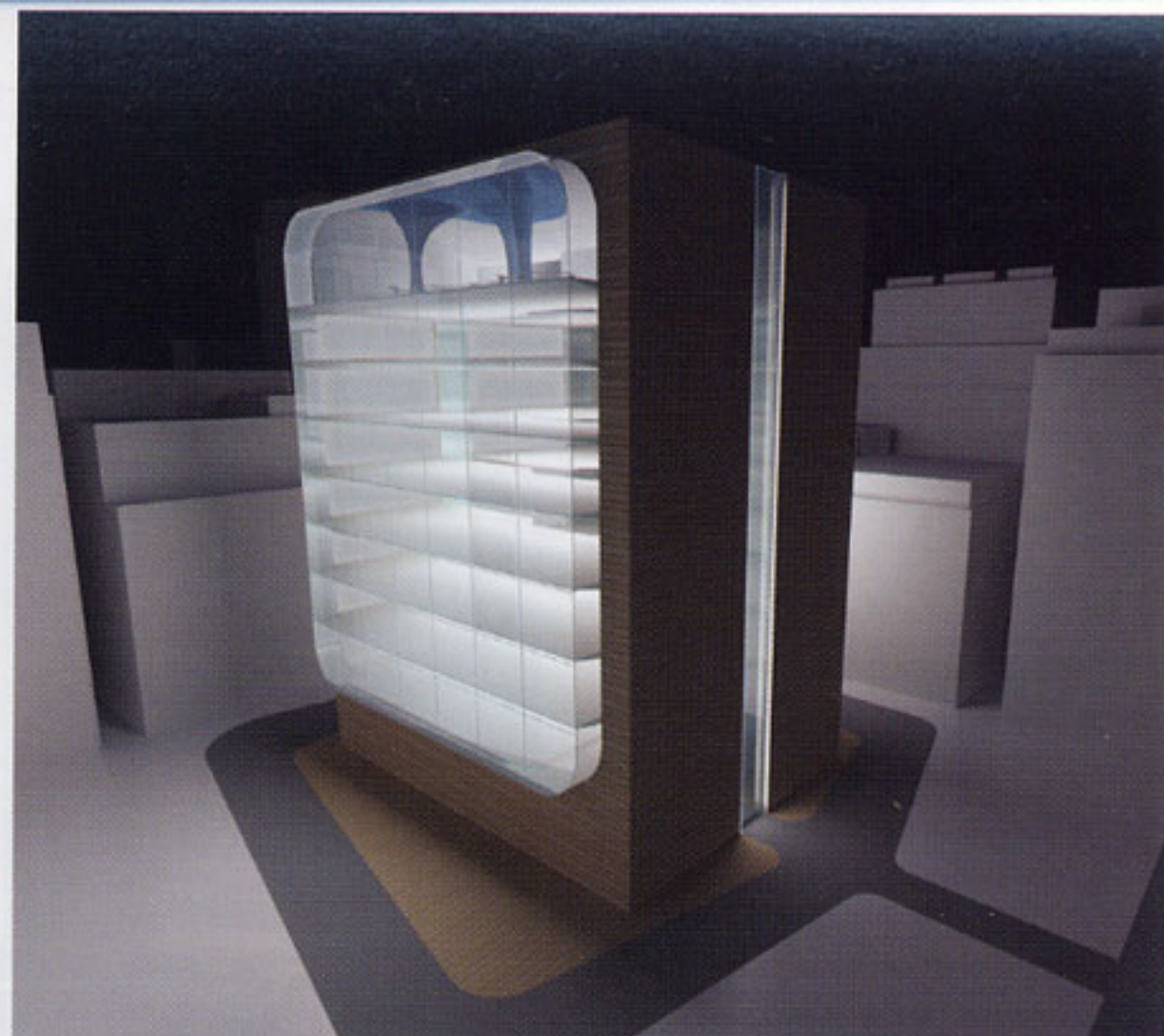
Un albergo tecno-sensoriale in grado di emozionare il visitatore

Lo spazio architettonico diventa teatro dell'incontro tra natura e tecnologia e della complessa relazione che si instaura tra queste due entità. Da una parte l'aspetto rassicurante, vitale e gioioso della natura attraverso i materiali e le forme che la rappresentano, dall'altra il volto inevitabilmente ambiguo, emozionante, stupefacente della tecnologia, in un gioco in cui i ruoli si invertono e si intrecciano per raggiungere una dimensione metaforica della realtà contemporanea. Il progetto WT Hotel, presentato a Milano alla scorsa edizione di Host, mira a un'esperienza tecno-sensoriale in grado di emozionare il visitatore e introdurlo in una dimensione dell'accoglienza e dell'intrattenimento fatta di materiali mutevoli, interattivi ed ecocompatibili, di superfici luminose e sensoriali di arredi tecnologici ispirati alla natura. WT Hotel è un format progettuale che può essere declinato in diverse tipologie di strutture da uno a più piani a seconda della collocazione geografica e funzionale. Per business o free time hotel. Il suo punto di forza è una nuova concezione interna forte dell'abbinamento di dotazioni tecno-sensoriali, di materiali innovativi ed eco-compatibili, di arredi dalle forme fluide, rassicuranti e naturali. La particolarità natural-technological dell'edificio è resa esternamente dall'abbinamento di un rivestimento "naturale" a listelli di legno precomposto eco-compatibile e l'ampia vetrata che comunica esternamente la valenza tecno-sensoriale dell'edificio. Il materiale con cui è fatta la vetrata è un vetro lcd che si opacizza con un comando elettrico e su di essa vengono proiettati degli scenari scelti dall'utente su un touch screen. Questa tecnologia, oltre a

garantire la privacy in sostituzione alle tende tradizionali, permette di creare un'atmosfera coinvolgente all'interno della suite e al contempo creare un'interfaccia esterno mutevole che comunica le sensazioni interne dell'edificio. WT Hotel prevede quattro aree dedicate ad altrettante funzioni: riposo, benessere, incontro, ristoro, interpretate con materiali ceramici di nuova generazione, gli arredi più innovativi, dotazioni tecnologiche quali pareti interattive, pavimenti sensoriali, dotazioni domotiche e tecnologie candidate a WT Award 2009. Quattro contenitori sensoriali con arredi ispirati alla natura, tecnologie del futuro, materiali mutevoli, fotosensibili e interattivi ed energie alternative. La vetrata della suite si opacizza con un comando elettronico trasformandosi in uno scenario interattivo e sensoriale di immagini dinamiche, suoni luci e colori che animano la scena trasformando la suite in un contesto tecno-sensoriale ricco di suggestioni e di stimoli visivi, sonori e olfattivi. Le pareti bianche del corridoio si animano grazie a un sistema di retro-illuminazione e di sensori che al passaggio di una persona evidenziano un motivo vegetale. L'effetto è quello di passare all'interno di una foresta luminosa. Come in una foresta virtuale il ristorante all'ultimo piano dell'edificio ha una copertura a moduli fotovoltaici trasparenti che di giorno inondano lo spazio di luce. Di notte la vetrata si anima attraverso la proiezione di immagini tecno-naturali. Alberi tecnologici a moduli fotosensibili si colorano di turchese con la luce del sole mentre alla sera tornano trasparenti ed evanescenti lasciando il campo visivo allo scenario della vetrata.



Project
WT Hotel
Location
Fiera Host (Hotel Emotion)
Design by
Chiara Cantono
Well-Tech



Natural technology

Excitement for guests in a techno-sensorial hotel

Architectural space becomes the theatre for bringing nature and technology together and the complex relationship created between them. On the one hand, the reassuring, vital and joyful appearance of nature through materials and the forms representing it; on the other, the inevitably ambiguous, exciting and astonishing face of technology, in a game where roles are reversed and interweave to achieve a metaphoric dimension of contemporary reality. The WT Hotel project presented in Milan at the last edition of Host seeks a techno-sensorial experience capable of exciting guests by leading them into a dimension of hospitality and entertainment based on changeable, interactive and eco-compatible materials and the luminous, sensorial surfaces of technological furnishings inspired by nature. WT Hotel is a design format that can be developed in different kinds of structure from one to several storeys depending on geographical and functional location. A hotel for business or

free time. Its strong-point is a new interior concept based on the combination of techno-sensorial systems, innovative and eco-compatible materials, and furnishings with fluid, reassuring and natural designs. The natural-technological features of the building are achieved externally by combining a "natural", pre-composite and eco-compatible wooden strip lining with large windows that ensure the techno-sensorial exterior impact of the building. The windows involve LCD glass that can be turned opaque using an electrical control; scenarios selected by the user on a touch screen can also be projected on to the windows. This technology not only ensures privacy in place of conventional curtains but also helps create an enthralling atmosphere inside the suite at the same time as a changeable external interface that communicates the interior sensations of the building. WTHotel envisages four areas dedicated to four different functions: Rest, Well-being, Meeting and Refreshment - interpreted by new generation ceramic materials, innovative furnishings, technological systems such as interactive walls, sensorial floors, domotic systems and technologies included among

candidates at the WT Award 2009. Four sensorial settings with furnishings inspired by nature, future technologies, changeable, photo-sensitive and interactive materials, and alternative energy. The windows in the suite can be turned opaque using an electronic control to create an interactive and sensorial scenario of dynamic images, sounds, lights and colours that animate the scene and transform the suite into a techno-sensorial context boasting a wealth of impressions and visual, sound and sensorial stimuli. The white walls of the corridor are animated by a back-lighting system and sensors that, when guests pass by, highlight a vegetal motif. The effect is rather like strolling through a luminous forest. As if in a virtual forest, the restaurant on the top floor of the building is roofed with transparent photovoltaic modules that illuminate the space during the day. At night, this glass roof is animated by the projection of techno-natural images. Technological trees with photo-sensitive modules turn turquoise in the sunlight, while in the evening they become transparent and evanescent again, leaving the visual field to the window scenario.

