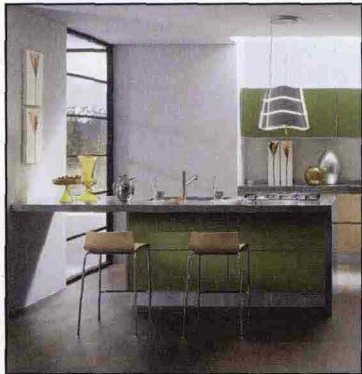


23

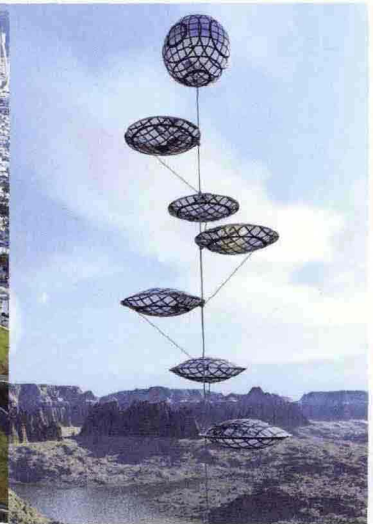
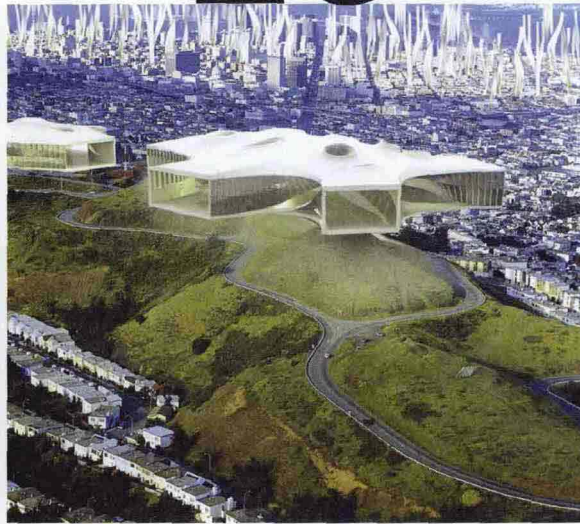
che c'è di nuovo?

LA CUCINA PIÙ VERDE

Scavolini Green Mind



Design e qualità sono due caratteristiche che alla "cucina più amata dagli italiani" non hanno mai fatto difetto. Da quest'anno, però, le Scavolini hanno anche un colore: verde. Uso responsabile delle risorse, utilizzo di energie rinnovabili, recupero dei materiali di scarto, le rendono perfettamente ecocompatibili. A questi obiettivi è dedicato il programma "Scavolini Green Mind", con una serie di iniziative per la salvaguardia dell'ambiente e per la cura della salute del consumatore. Per tutte le sue cucine l'azienda di Pesaro ha scelto i pannelli ecologici Idroleb del Gruppo Mauro Saviola (www.grupposaviola.com). Realizzati al 100% con materiale legnoso post-consumo certificato FSC (www.icila.org), hanno la più bassa emissione di formaldeide al mondo. Il partner per l'energia è ZeroE Planet, nato dalla collaborazione tra Edison e LifeGate (www.impattozero.it): produzione solo da fonti rinnovabili e a Impatto Zero sull'ambiente. Grazie a un accordo, tutte le emissioni di CO2, dalla costruzione degli impianti di produzione fino alle attività di vendita, relative alla fornitura di energia elettrica, verranno compensate con la creazione e la tutela di aree forestali in Italia (Parco del Ticino) e in Costa Rica. Dalle prime stime effettuate sui propri consumi energetici, il Gruppo Scavolini ha annunciato che il contributo alla riforestazione interesserà un'area pari a 85.000 mq. www.scavolinigreenmind.it



L'ECO DEL FUTURO

A Milano, ecologia, tecnologia e benessere in mostra a Palazzo Isimbardi per il Well-Tech Award

DI PATRIZIA PICCININI

Tecnologie pulite, prototipi che rispettano l'ambiente, oggetti disegnati per dare benessere a chi li utilizza. Insomma, idee, che hanno nel loro DNA i cromosomi della sostenibilità, dell'accessibilità e della qualità della vita. Sono questi i requisiti necessari per partecipare alle selezioni per il Well-Tech Award, premio all'innovazione tecnologica che sarà assegnato a Milano a Palazzo Isimbardi, con il patrocinio della Provincia, nei giorni del Salone del Mobile (dal 22 al 27 aprile). Dalle auto, agli elettrodomestici, dai materiali eco-compatibili alle nuove forme di

Sopra, la città del futuro e la piattaforma aerea per il fotovoltaico. Sotto, contatore d'acqua per la doccia.

energia rinnovabile, sessanta prodotti "world wide" selezionati da una giuria di esperti vi condurranno in un viaggio verso il futuro. Potrete scoprire come saranno le città nel 2108, tra tunnel sottomarini in carbonio e abitazioni sinuose ricoperte di vegetazione. O capire come si possa sfruttare l'energia solare con piattaforme aeree e isole galleggianti nelle foto in alto). Tante anche le idee di utilizzo quotidiano, come l'auto che può sfruttare tutte le fonti di energia rinnovabile, il contatore d'acqua per doccia o le bottiglie riciclabili al 100%. www.well-tech.it



Il genio della lampada!
Sembra una normale lampadina, ma è un prototipo a led di alta efficienza. Quando sarà in commercio, avrà una durata di 30 anni! www.frogdesign.com



TELEFONA COL SOLE

Si ricarica con l'energia solare Blue Earth, il nuovo telefono cellulare full-touch screen di Samsung. La ricarica attraverso il piccolo pannello solare posto sul retro del telefono permette agli utenti di generare energia a sufficienza per telefonare in qualsiasi momento e da qualsiasi luogo. www.samsung.com/it